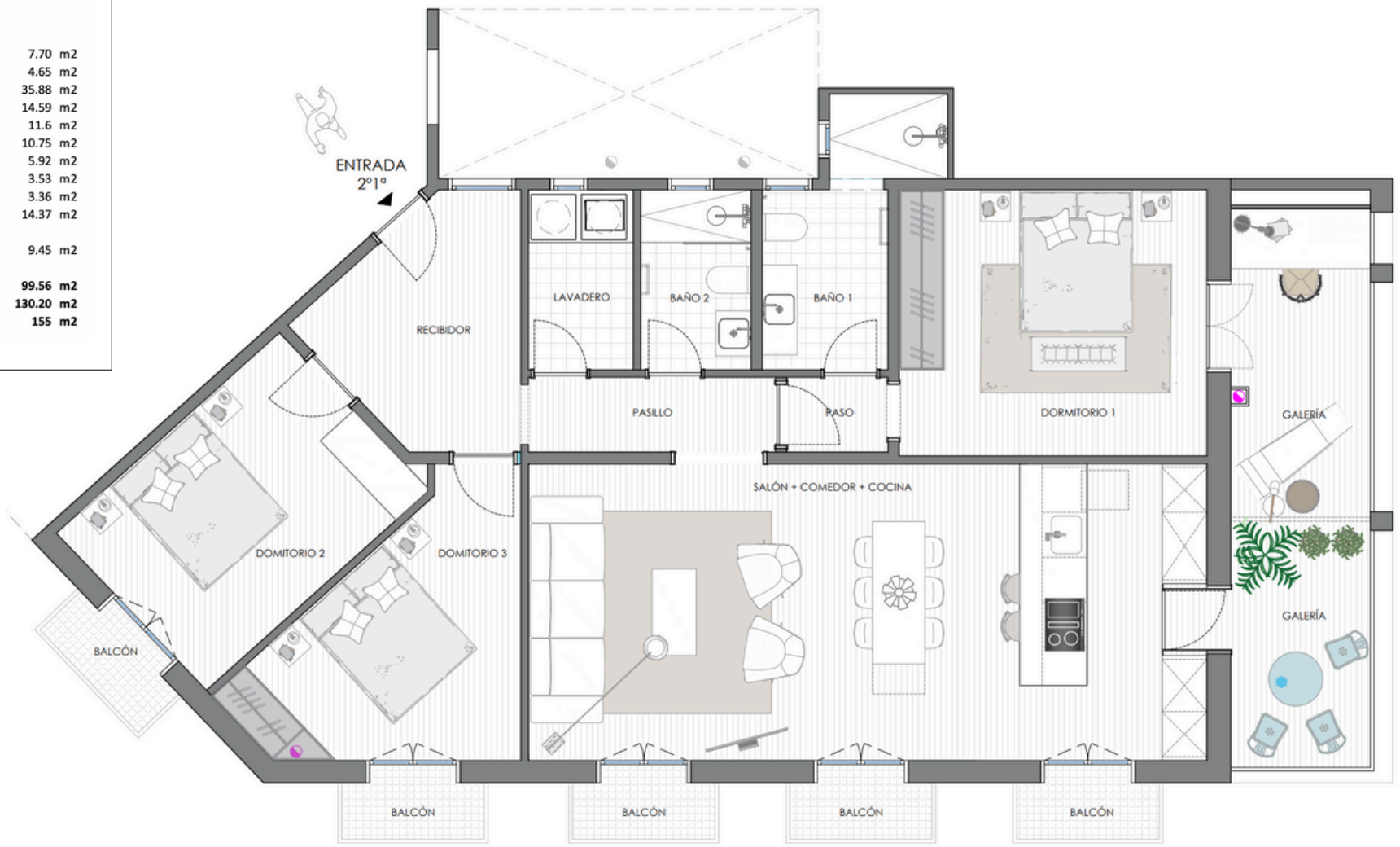


**CUADRO SUPERFICIES**

Recibidor	7.70 m2
Pasillo	4.65 m2
Salón + comedor + cocina	35.88 m2
Dormitorio 1	14.59 m2
Dormitorio 2	11.6 m2
Dormitorio 3	10.75 m2
Baño 1	5.92 m2
Baño 2	3.53 m2
Lavadero	3.36 m2
Galería	14.37 m2
Balcones	9.45 m2
<b>Sup. Útil</b>	<b>99.56 m2</b>
<b>Sup. Construida</b>	<b>130.20 m2</b>
<b>Sup. Const + Co</b>	<b>155 m2</b>



Este plano y las superficies expresadas son aproximadas pudiendo experimentar modificaciones por razones técnicas, jurídicas y/o legales en el desarrollo de la ejecución de las obras